

# Grafiken der LAG Arbeit Hamburg

## 28.06.2023



LAG Arbeit Hamburg

Landesarbeitsgemeinschaft Arbeit Hamburg e.V.

*c/o Alraune gGmbH, Schreyerring 27, 22309 Hamburg*

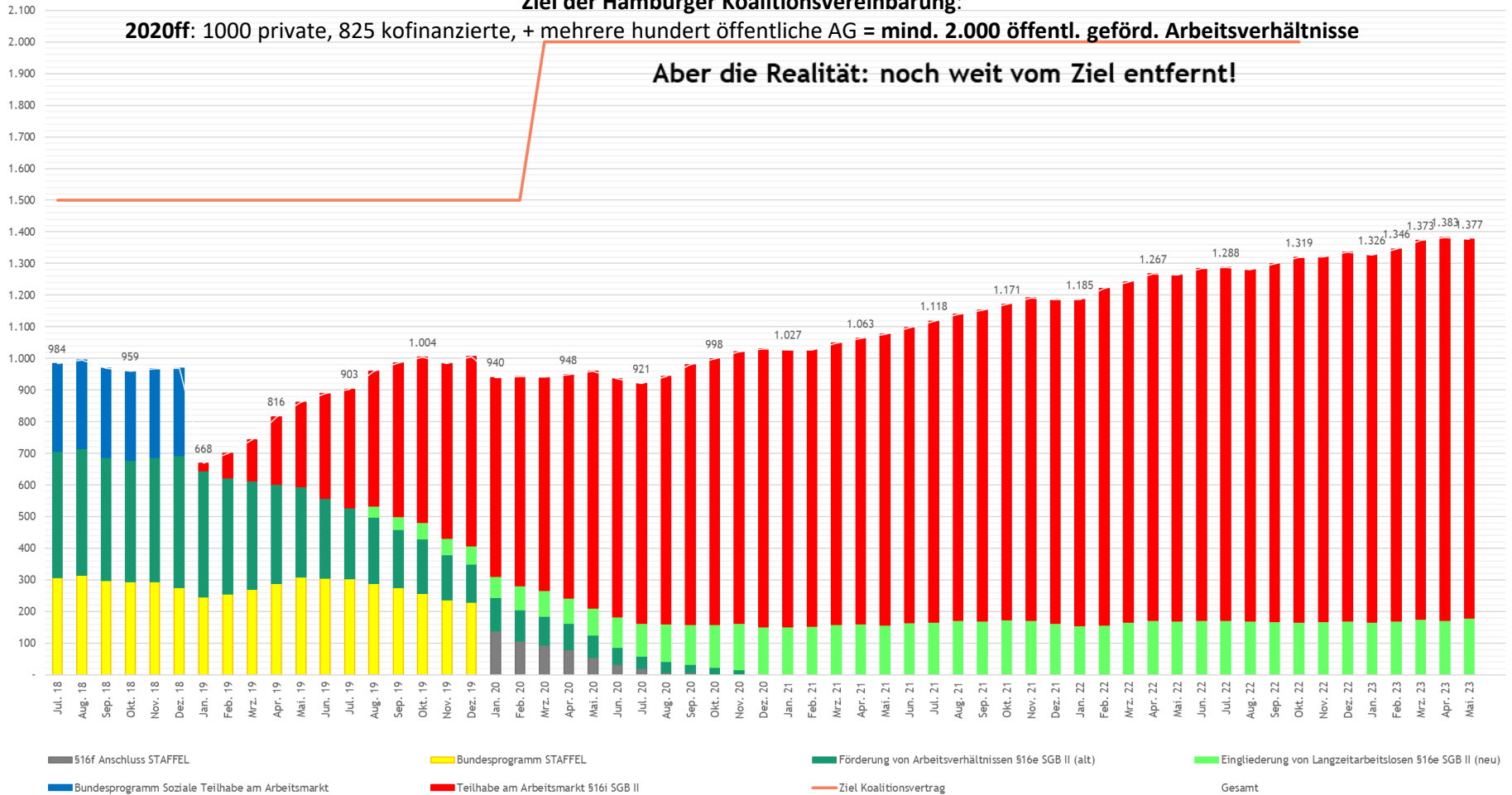
# Entwicklung der öffentlich geförderten Beschäftigung in Hamburg August 2018 - Mai 2023

Quelle: Statistik der Bundesagentur für Arbeit, Teilnehmende in ausgewählten arbeitsmarktpolitischen Instrumenten)

## Ziel der Hamburger Koalitionsvereinbarung:

**2020ff: 1000 private, 825 kofinanzierte, + mehrere hundert öffentliche AG = mind. 2.000 öffentl. geförd. Arbeitsverhältnisse**

**Aber die Realität: noch weit vom Ziel entfernt!**



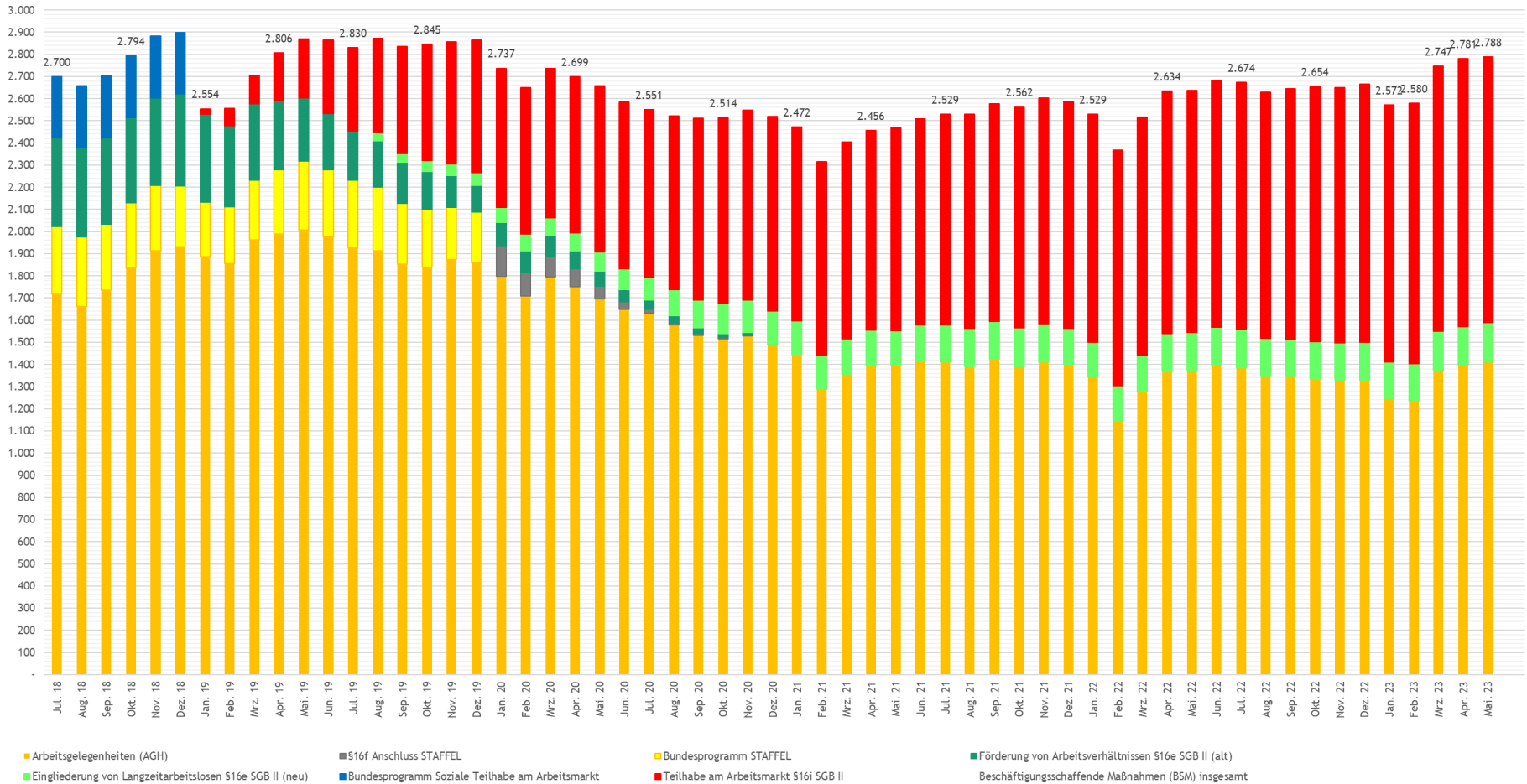
LAG Arbeit Hamburg

Landesarbeitsgemeinschaft Arbeit Hamburg e.V.

c/o Alraune gGmbH, Schreyerring 27, 22309 Hamburg

# Entwicklung 'Beschäftigung schaffende Maßnahmen' (BSM) in Hamburg August 2018 - Mai 2023

Quelle: Statistik der Bundesagentur für Arbeit, Teilnehmende in ausgewählten arbeitsmarktpolitischen Instrumenten)



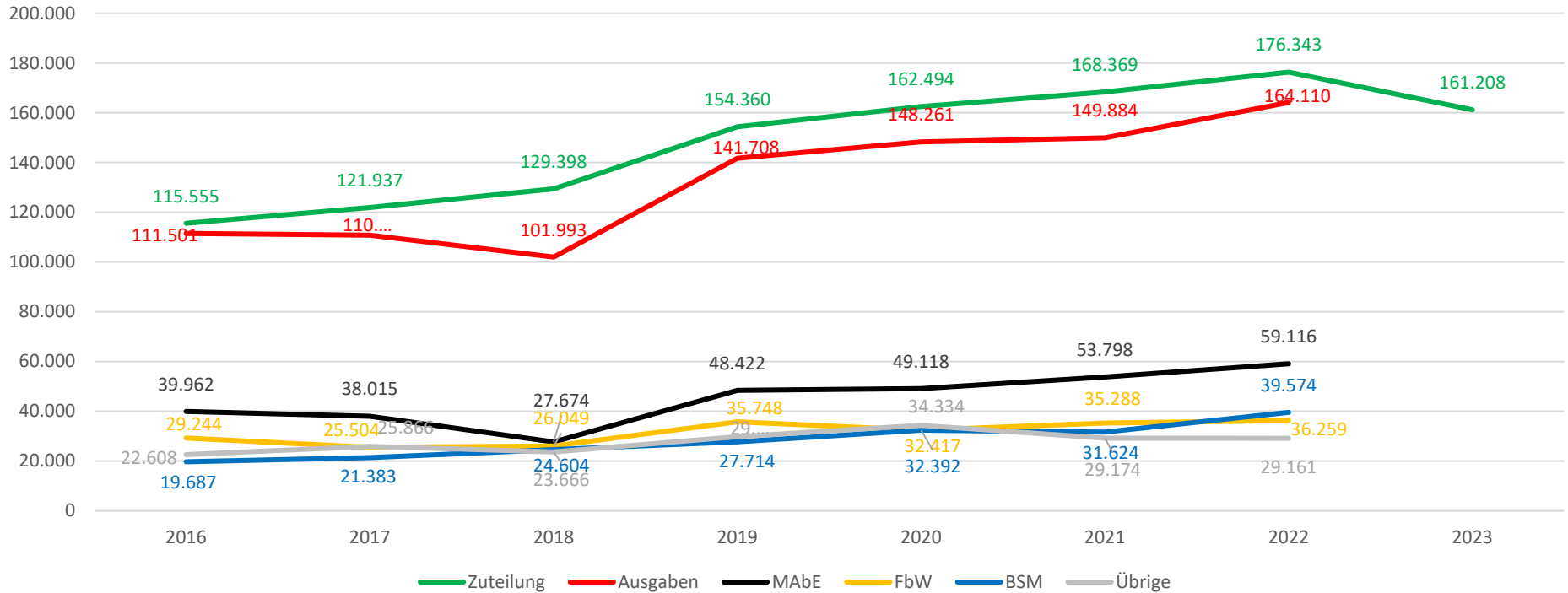
LAG Arbeit Hamburg

Landesarbeitsgemeinschaft Arbeit Hamburg e.V.

c/o Alraune gGmbH, Schreyerring 27, 22309 Hamburg

# Entwicklung der Eingliederungsleistungen (EGL) des Jobcenters Hamburg 2016-2023

Quelle: BA-Statistik Ausgaben für Leistungen nach dem SGB II (ANBA-Übersicht - Mai 2023)



LAG Arbeit Hamburg

Landesarbeitsgemeinschaft Arbeit Hamburg e.V.

c/o Alraune gGmbH, Schreyerring 27, 22309 Hamburg

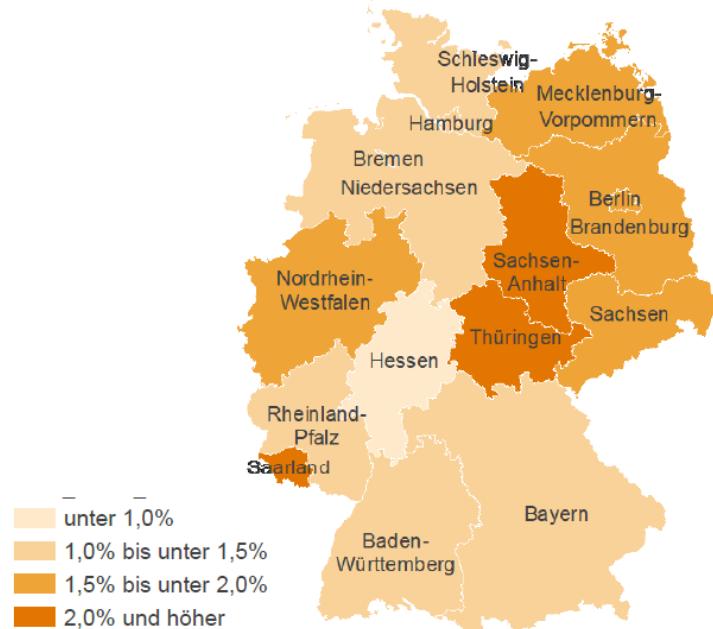
## Eintritte und Bestände von Teilnehmenden

in Maßnahmen zur Teilhabe am Arbeitsmarkt\*

Summe der Eintritte seit Einführung des Instrumentes bis September 2022

Nordrhein-Westfalen	24.600
Berlin	7.700
Niedersachsen	6.900
Baden-Württemberg	4.800
Sachsen	4.400
Bayern	4.000
Sachsen-Anhalt	3.500
Hessen	3.100
Schleswig-Holstein	2.900
Rheinland-Pfalz	2.900
Thüringen	2.500
Brandenburg	2.300
Hamburg	2.000
Mecklenburg-Vorp.	1.700
Saarland	1.600
Bremen	1.400

Teilnehmende im September 2022 im Verhältnis zur Zahl der Langzeitleistungsbeziehenden (JD 2021)



\*Werte der aktuellsten drei Monate sind vorläufig und nicht hochgerechnet

## Teilnehmende §16i in den Jahren 2019 bis 2022

	Dez. 19	Dez. 20	Dez. 21	Dez. 22
Berlin	4.096	4.957	4.820	4.576
Hamburg	599	879	1.023	1.170
Bremen	622	881	856	719

## Langzeitleistungsbeziehende (LZB) in den Jahren 2019 bis 2022

	Dez. 19	Dez. 20	Dez. 21	Dez. 22
Berlin	250.848	243.956	239.662	229.208
Hamburg	88.680	88.699	87.256	84.743
Bremen	49.363	49.189	48.006	45.535

## Anteil der §16i-TN an den LZB in den Jahren 2019 bis 2022

	Dez. 19	Dez. 20	Dez. 21	Dez. 22
Berlin	1,6%	2,0%	2,0%	2,0%
Hamburg	0,7%	1,0%	1,2%	1,4%
Bremen	1,3%	1,8%	1,8%	1,6%

## LZB mit Verweildauer 4 Jahre und länger in den Jahren 2019 bis 2022

	Dez. 19	Dez. 20	Dez. 21	Dez. 22
Berlin	165.814	167.563	165.962	156.893
Hamburg	53.238	56.675	57.722	55.676
Bremen	29.771	32.674	32.963	31.264

## Anteil der §16i-TN an den LZB mit Verweildauer 4 Jahren und länger 2019 - 2022

	Dez. 19	Dez. 20	Dez. 21	Dez. 22
Berlin	2,5%	3,0%	2,9%	2,9%
Hamburg	1,1%	1,6%	1,8%	2,1%
Bremen	2,1%	2,7%	2,6%	2,3%

Quelle:

Berichte: Bundesagentur für Arbeit, Arbeitsmarkt kompakt | September 2022

Teilhabechancen auf dem allgemeinen und sozialen Arbeitsmarkt nach §§ 16e und 16i SGB II, Seite 5



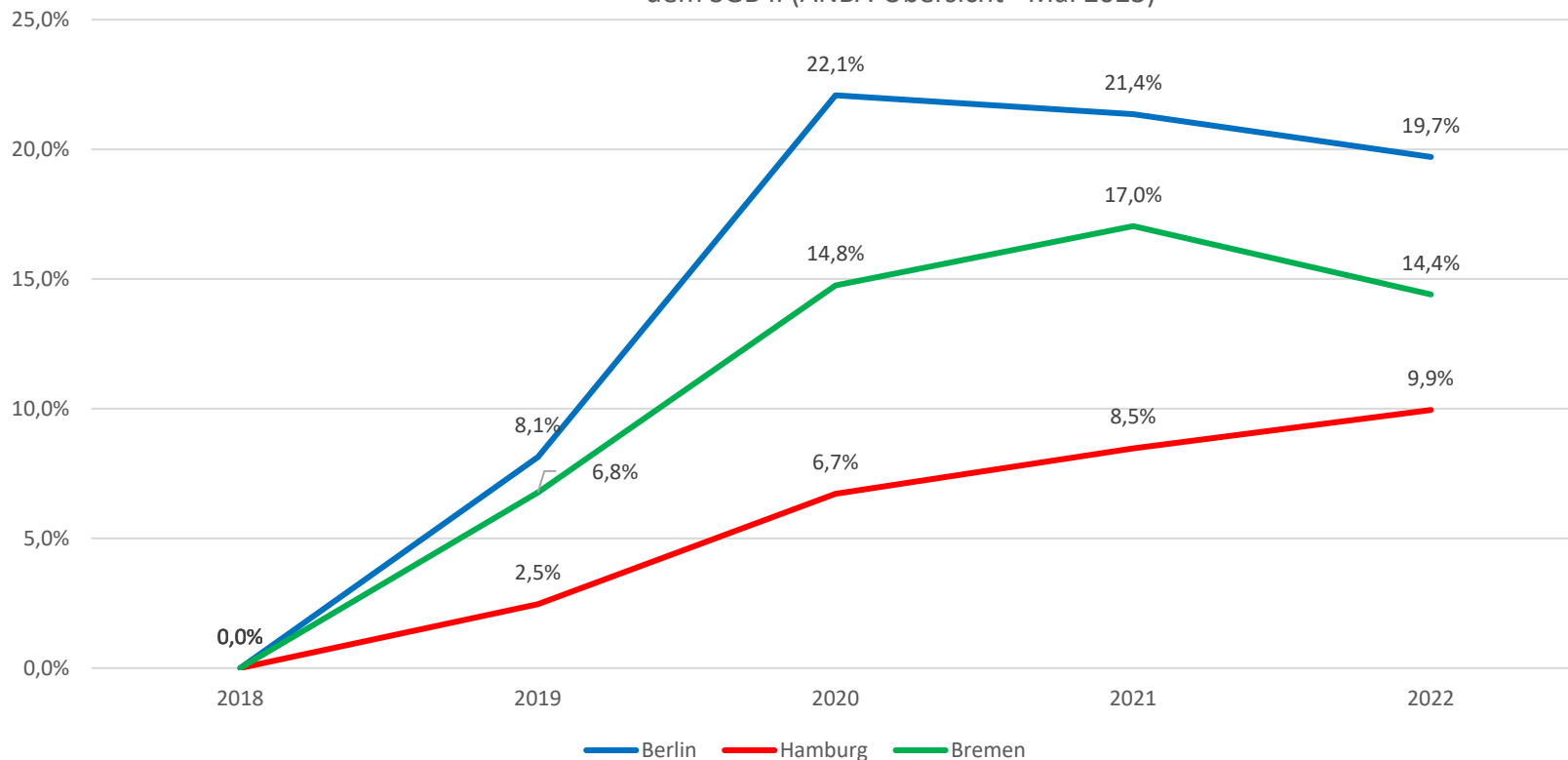
LAG Arbeit Hamburg

Landesarbeitsgemeinschaft Arbeit Hamburg e.V.

c/o Alraune gGmbH, Schreyerring 27, 22309 Hamburg

# Anteil der §16i-Ausgaben an den Ist-Ausgaben den gesamten Eingliederungsleistungen (EGL) des SGB II in Hamburg

Quelle: Eigene Berechnungen auf Basis der BA-Statistik BA-Statistik Ausgaben für Leistungen nach dem SGB II (ANBA-Übersicht - Mai 2023)



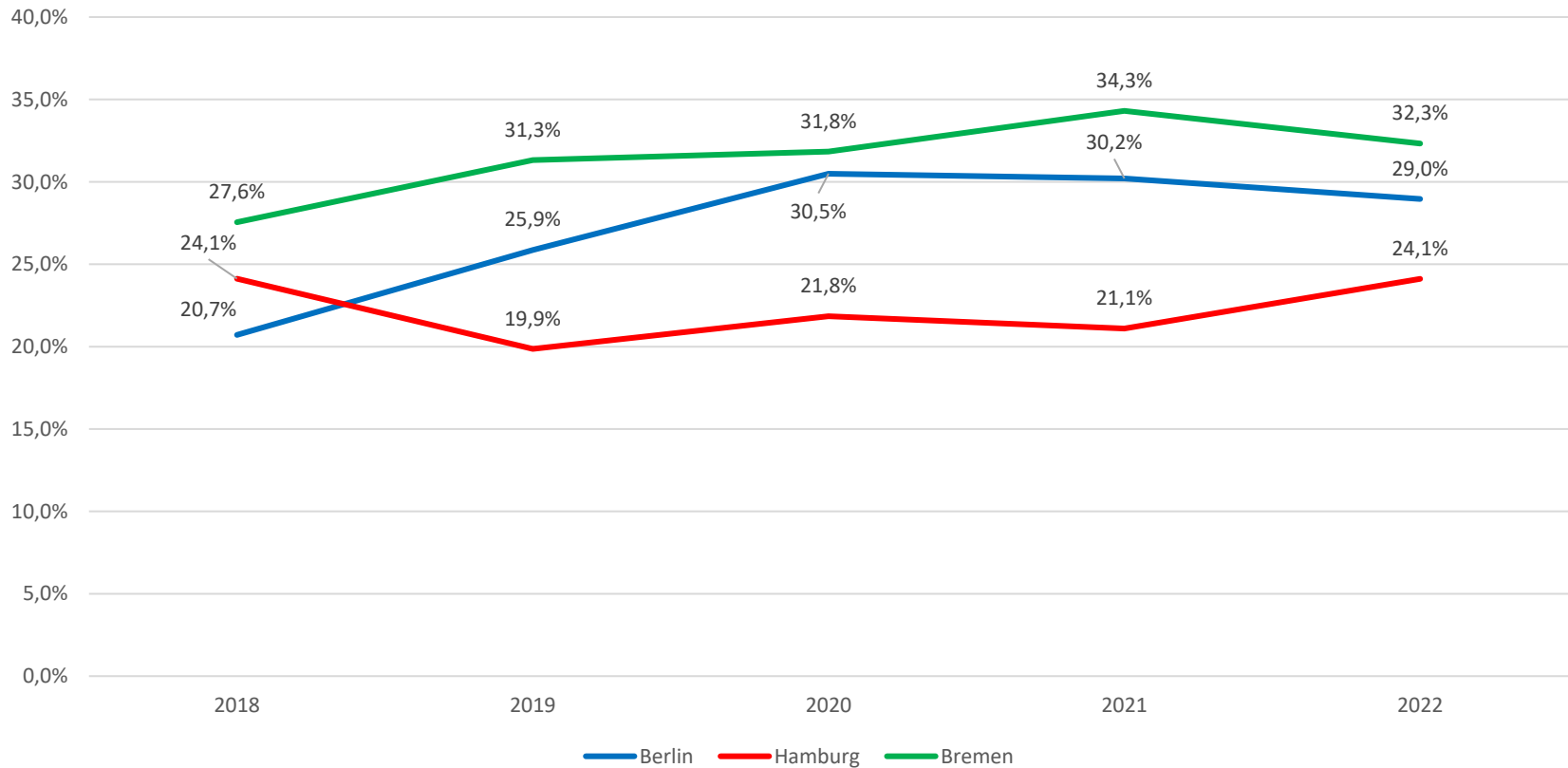
LAG Arbeit Hamburg

Landesarbeitsgemeinschaft Arbeit Hamburg e.V.

c/o Alraune gGmbH, Schreyerring 27, 22309 Hamburg

# Anteil der Ausgaben für Beschäftigung schaffende Maßnahmen (BSM) an den gesamten Eingliederungsleistungen (EGL) des SGB II in Hamburg

Quelle: Eigene Berechnungen auf Basis der BA-Statistik BA-Statistik Ausgaben für Leistungen nach dem SGB II (ANBA-Über



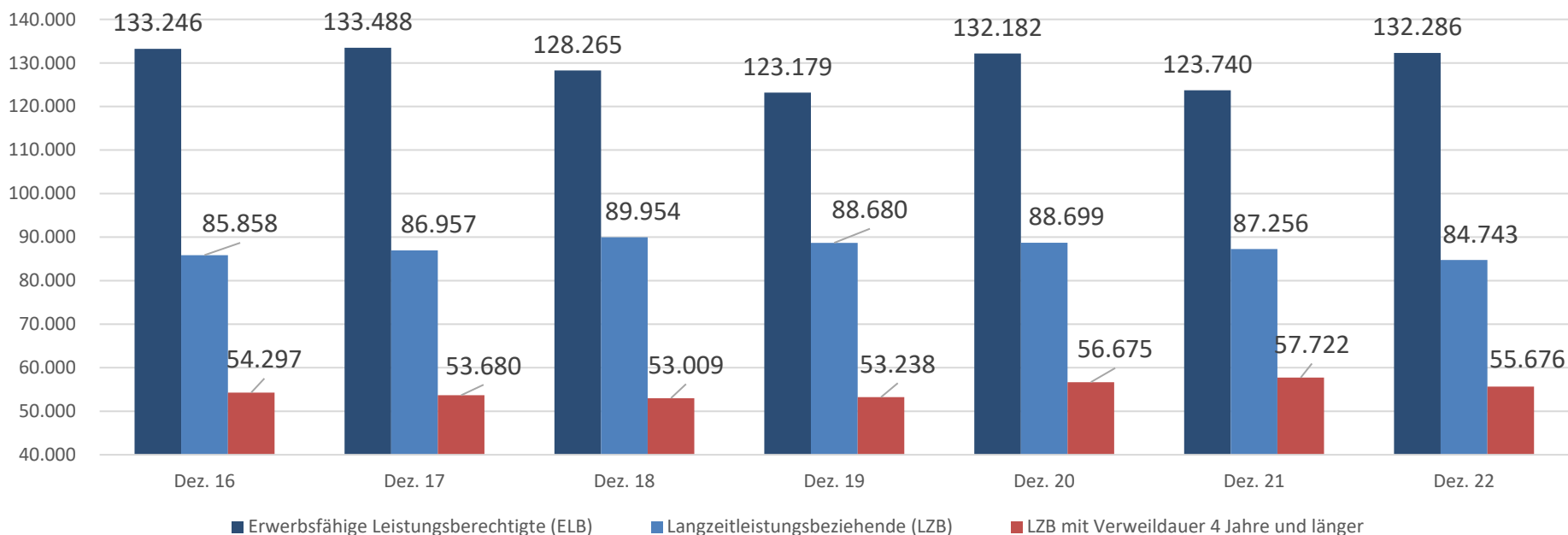
LAG Arbeit Hamburg

Landesarbeitsgemeinschaft Arbeit Hamburg e.V.

c/o Alraune gGmbH, Schreyerring 27, 22309 Hamburg

# Erwerbsfähige Leistungsberechtigte (ELB), Langzeitleistungsbeziehende (LZB) und LZB mit Verweildauer 4 Jahre und länger in Hamburg

Quelle: BA-Statistik Langzeitleistungsbezieher - Deutschland, West/Ost, Länder und Jobcenter  
(Zeitreihe Mai 2023)



LAG Arbeit Hamburg

Landesarbeitsgemeinschaft Arbeit Hamburg e.V.

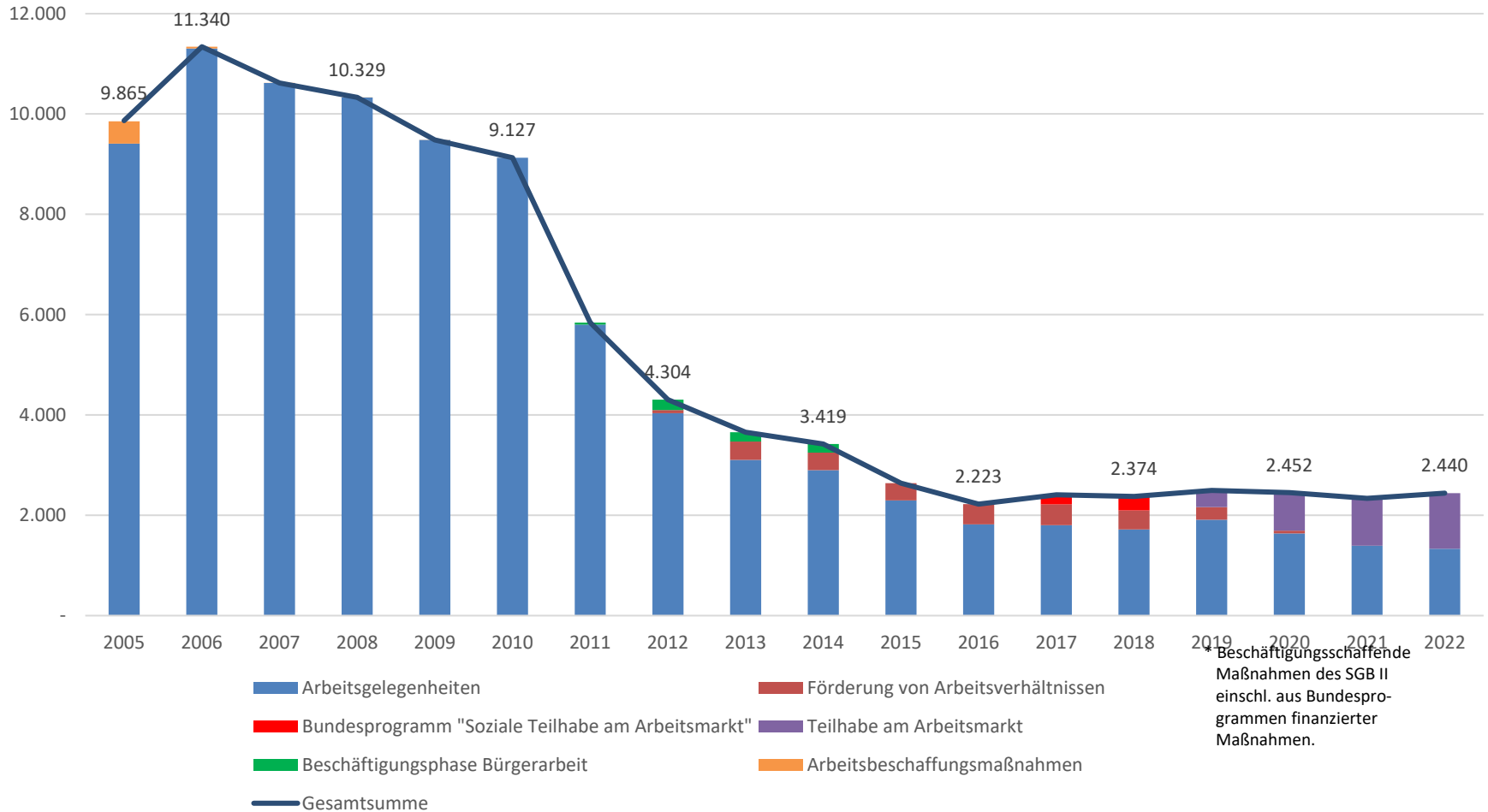
c/o Alraune gGmbH, Schreyerring 27, 22309 Hamburg



# Beschäftigung schaffende Maßnahmen\* in Hamburg

Bestand im Jahresdurchschnitt

Quelle: Bundesagentur für Arbeit: Arbeitsmarktpolitische Instrumente (Zeitreihe Jahreszahlen, 31.03.23)



\* Beschäftigungsschaffende Maßnahmen des SGB II einschl. aus Bundesprogrammen finanzierter Maßnahmen.



LAG Arbeit Hamburg

Landesarbeitsgemeinschaft Arbeit Hamburg e.V.

c/o Alraune gGmbH, Schreyerring 27, 22309 Hamburg