

LAG Arbeit Hamburg,
19.12.2024

**Rahmendaten zur öffentlich
geförderten Beschäftigung
in Hamburg, in den Stadtstaaten,
im Norden und im Bund**



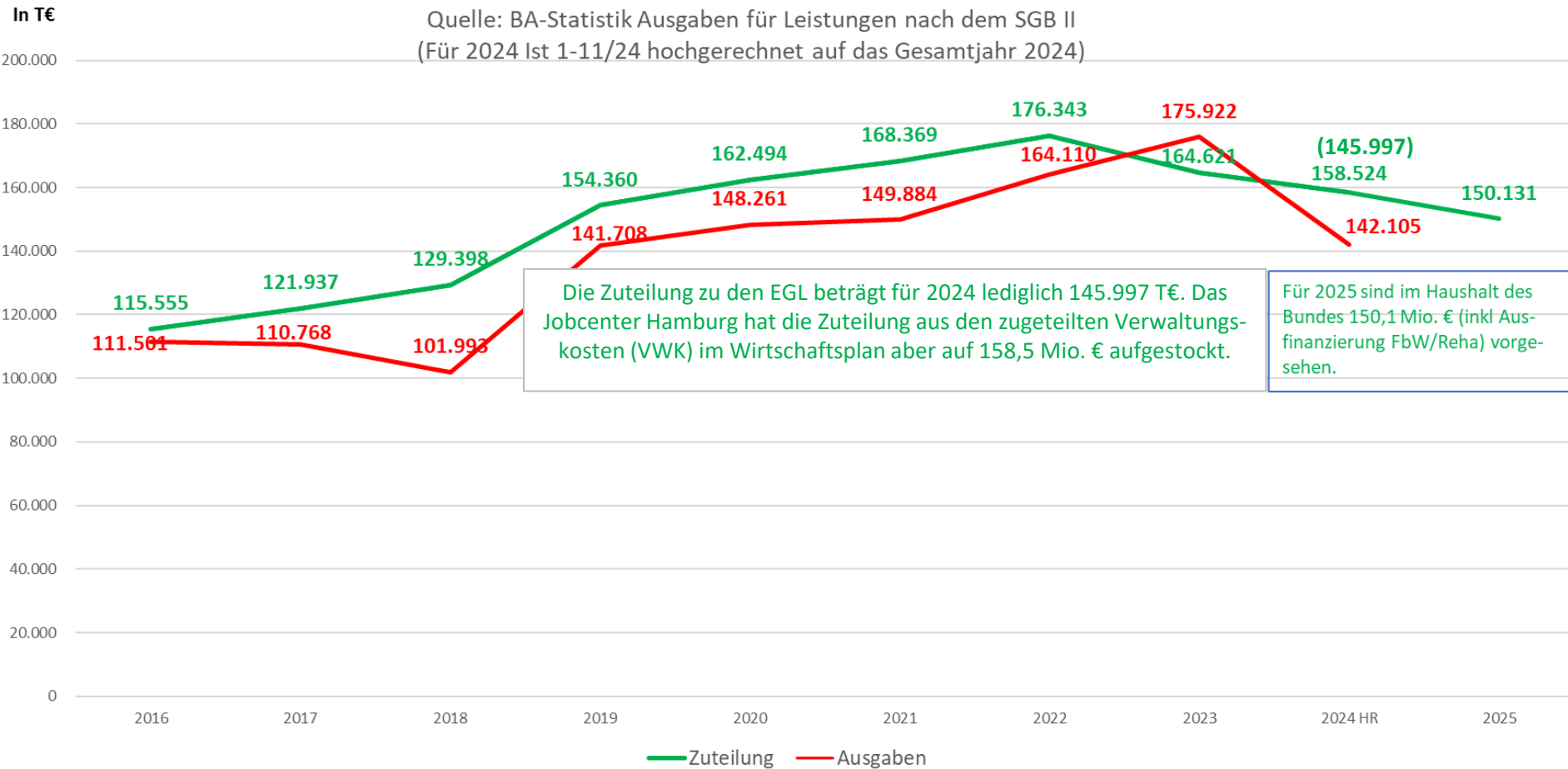
LAG Arbeit Hamburg

Landesarbeitsgemeinschaft Arbeit Hamburg e.V.

c/o Alraune gGmbH, Schreyerring 27, 22309 Hamburg

Entwicklung der Eingliederungsleistungen (EGL) des Jobcenters Hamburg 2016-2024 & Beschlusslage für 2025

Quelle: BA-Statistik Ausgaben für Leistungen nach dem SGB II
(Für 2024 Ist 1-11/24 hochgerechnet auf das Gesamtjahr 2024)



Die Zuteilung zu den EGL beträgt für 2024 lediglich 145.997 T€. Das Jobcenter Hamburg hat die Zuteilung aus den zugeteilten Verwaltungskosten (VWK) im Wirtschaftsplan aber auf 158,5 Mio. € aufgestockt.

Für 2025 sind im Haushalt des Bundes 150,1 Mio. € (inkl. Ausfinanzierung FbW/Reha) vorgesehen.

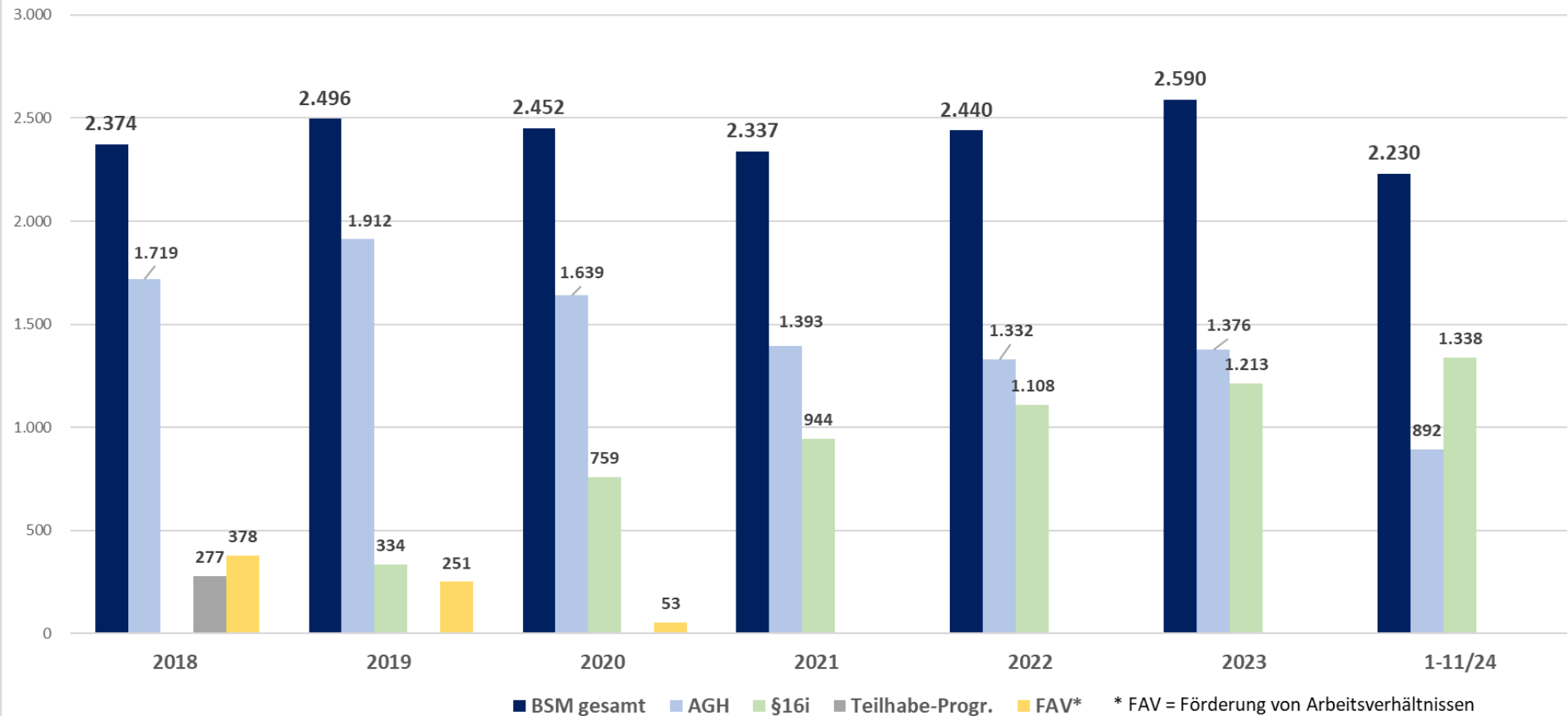


LAG Arbeit Hamburg

Landesarbeitsgemeinschaft Arbeit Hamburg e.V.

c/o Alraune gGmbH, Schreyerring 27, 22309 Hamburg

Bestandszahlen Teilnehmende an Beschäftigungsschaffenden Maßnahmen (BSM) in Hamburg 2018 - 2023 und 1-11/2024



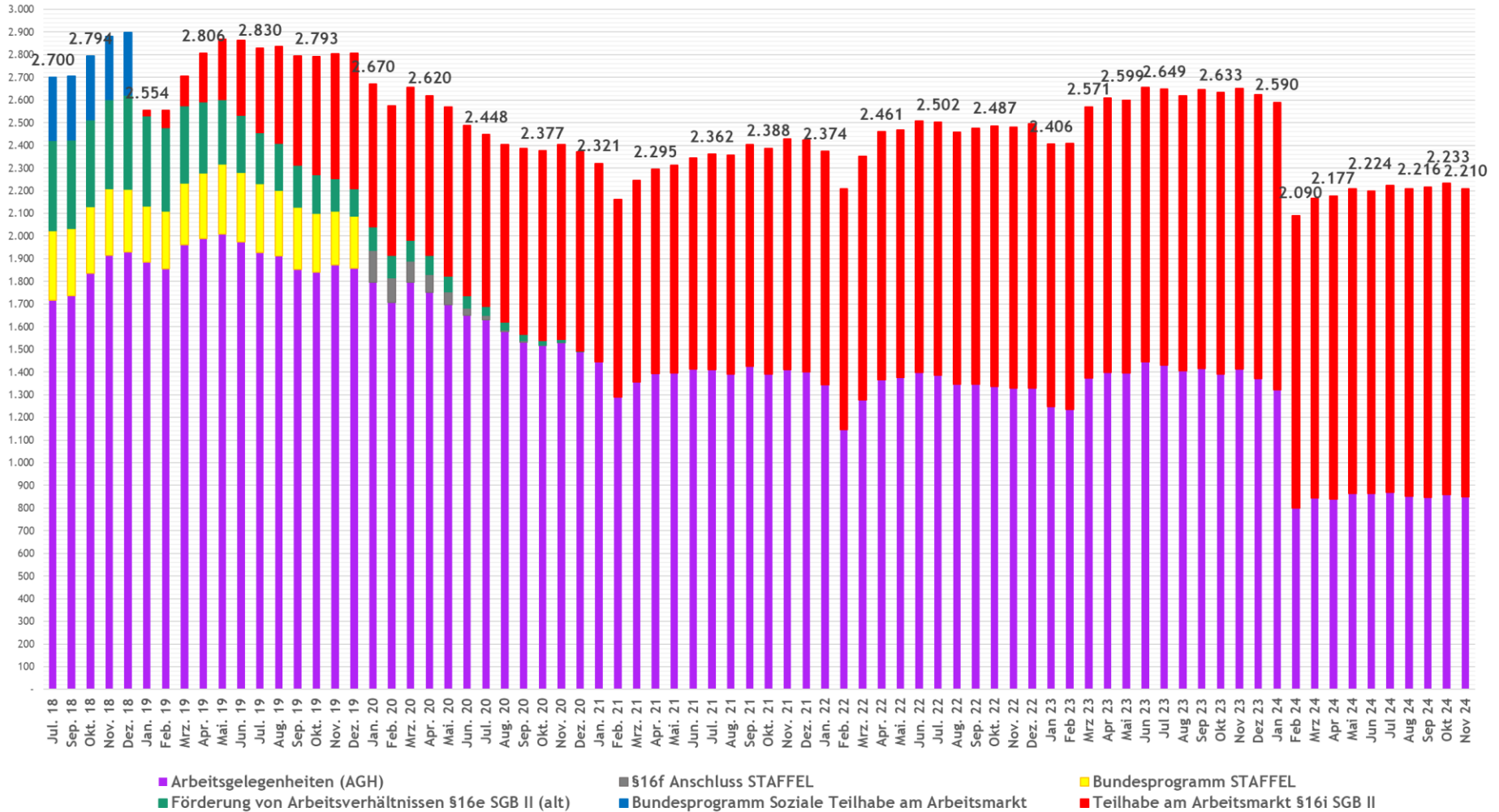
LAG Arbeit Hamburg

Landesarbeitsgemeinschaft Arbeit Hamburg e.V.

c/o Alraune gGmbH, Schreyerring 27, 22309 Hamburg

Entwicklung `Beschäftigung schaffende Maßnahmen` (BSM) in Hamburg Aug.2018 - Nov.2024

Quelle: Statistik der Bundesagentur für Arbeit, Teilnehmende in ausgewählten arbeitsmarktpolitischen Instrumenten)



LAG Arbeit Hamburg

Landesarbeitsgemeinschaft Arbeit Hamburg e.V.

c/o Alraune gGmbH, Schreyerring 27, 22309 Hamburg